

SCALA 1:20

DESCRIZIONE TECNICA

STRUTTURA

Anima in acciaio S235JR
(UNI EN 10025) Ø76 mm zincata a caldo
secondo le norme (UNI EN ISO 1461).

Copriflangia in fusione di ghisa GLJ-200
(UNI EN 1561) Ø260 mm.

Raccordo in fusione di ghisa
GLJ-200 (UNI EN 1561) Ø114-76 mm.

Raccordo in fusione di alluminio
(UNI EN 1706) Ø76-60 mm.

Manicotto terminale filettato da 3/4 in acciaio
zincato a freddo.

Bulloneria in acciaio inox.

Per dettagli sull'ancoraggio a terra, fare fede
al disegno tecnico.

CICLO VERNICIATURA

ACCIAIO

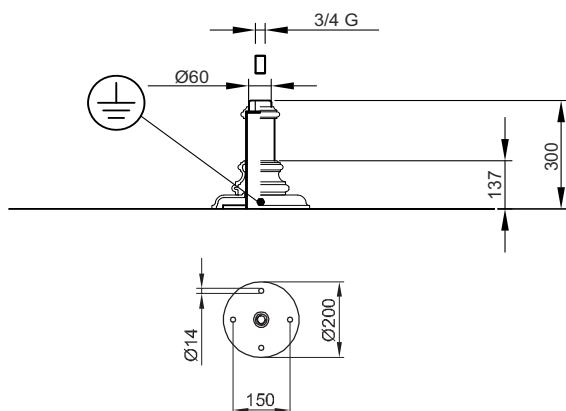
Mano di primer bicomponente ai fosfati
di zinco e due mani di finitura con vernice
bicomponente colore grigio standard (**S**).
Colorazioni RAL su richiesta.

GHISA

Sabbatura, mano ad immersione di
monocomponente allo zinco, mano di
primer bicomponente ai fosfati di zinco, due
mani di finitura con bicomponente grigio
standard (**S**). Colorazioni RAL su richiesta.

ALLUMINIO

Decapaggio e lavaggi con acqua
demineralizzata, processo nanotecnologico,
aciugatura a 160°C. Mano fondo polvere
poliesteri e polimerizzazione in forno a 200°C.
Mano di finitura con vernice bicomponente
colore grigio standard (**S**).
Colorazioni RAL su richiesta.



LPC 099 F
Palo con Flangia