

SCALA 1:20

### DESCRIZIONE TECNICA

#### STRUTTURA

Palo conico in acciaio S235JR.  
(UNI EN 10025) Ø76-60 mm.

Copriflangia in ghisa GLJ-200.  
(UNI EN 1561).

Raccordo in ghisa.  
GLJ-200 (UNI EN 1561) Ø114-76 mm.

Raccordo in fusione di alluminio  
(UNI EN 1706) Ø76-60 mm.

Manicotto filettato a ¾ in acciaio.  
zincato a freddo.

Sportello in alluminio pressofuso.

Ferramenta in acciaio inox.

Per i dettagli sui due tipi di ancoraggio a terra, fare riferimento al disegno tecnico.

#### CICLO DI VERNICIATURA

##### ACCIAIO

Mano di fondo bicomponente al fosfato di zinco e due mani di finitura con vernice bicomponente grigio standard (S). Colori RAL su richiesta.

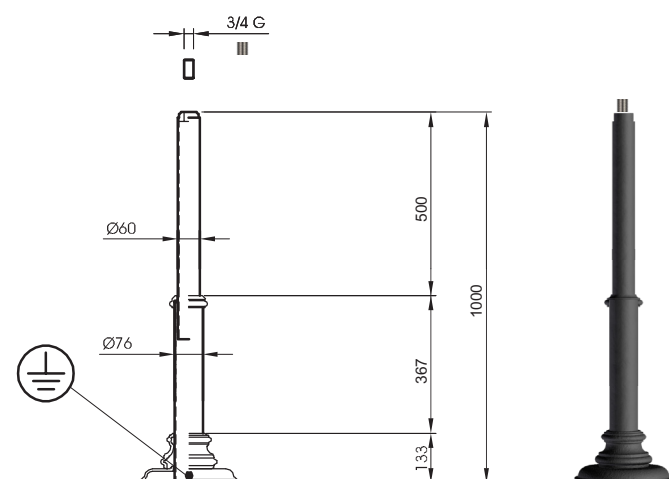
##### GHISA

Sabbatura, mano ad immersione di zinco monocomponente, mano di fondo al fosfato di zinco bicomponente, due mani di finitura con vernice bicomponente grigio standard (S). Colori RAL su richiesta.

##### ALLUMINIO

Decapaggio e lavaggio con acqua demineralizzata, processo nanotecnologico, asciugatura a 160°C. Mano di fondo in polvere poliestere e polimerizzazione in forno a 200°C.

Finitura con vernice bicomponente colore grigio standard (S).  
Colori RAL su richiesta.



**LPR 099 F**  
Palo con Flangia