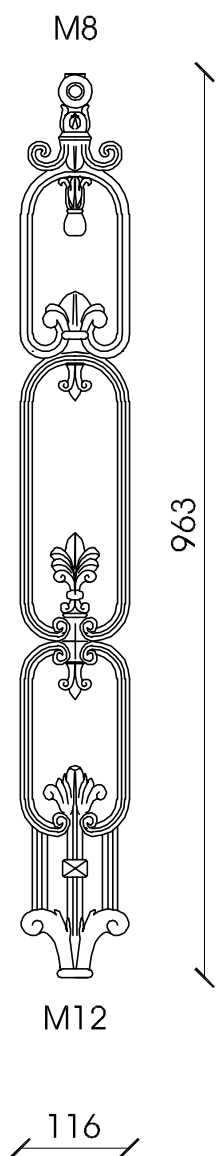


BR 11

Elemento ad attacco verticale (V) o laterale (L), provvisto di foratura superiore M8 ed inferiore M12.
Protezione superficiale mediante sabbiatura, mano ad immersione di monocomponente allo zinco, mano di primer bicomponente ai fosfati di zinco, due mani di finitura con vernice bicomponente grigio standard (S) oppure con colorazioni RAL su richiesta.



BR 11 VS

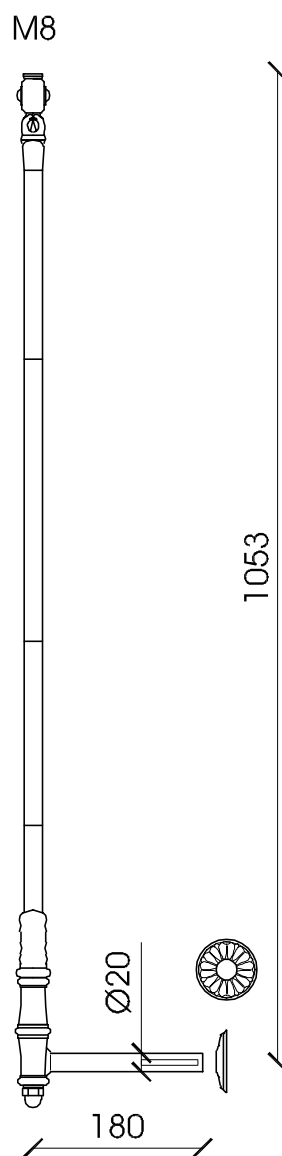
Elemento ad attacco verticale

MATERIALE

Fusione di ghisa GLJ-200 (UNI EN 1561)

PESO

Kg. 5,5



BR 11 LS

Elemento ad attacco laterale

MATERIALE

Fusione di ghisa GLJ-200 (UNI EN 1561)

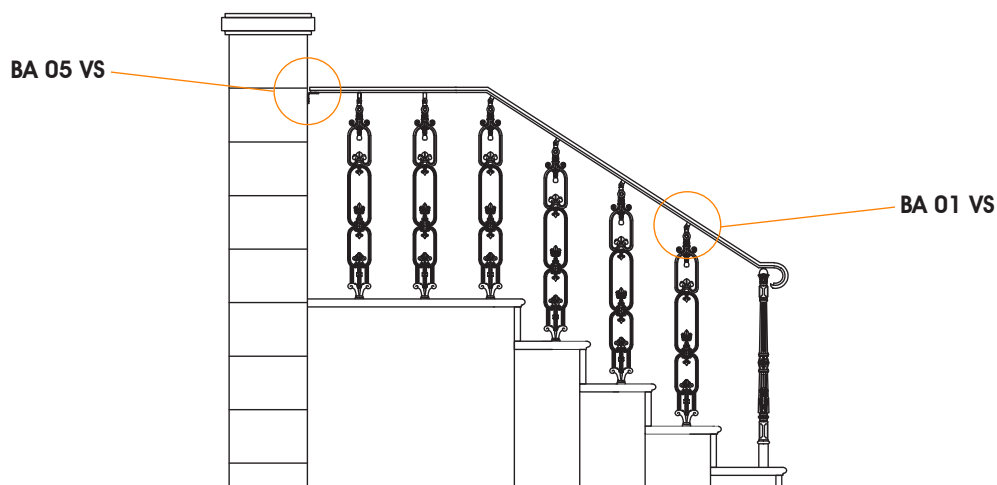
Attacco laterale in ghisa sferoidale GJS-400 (UNI EN 1563)

Rosetta copriforo in fusione di alluminio

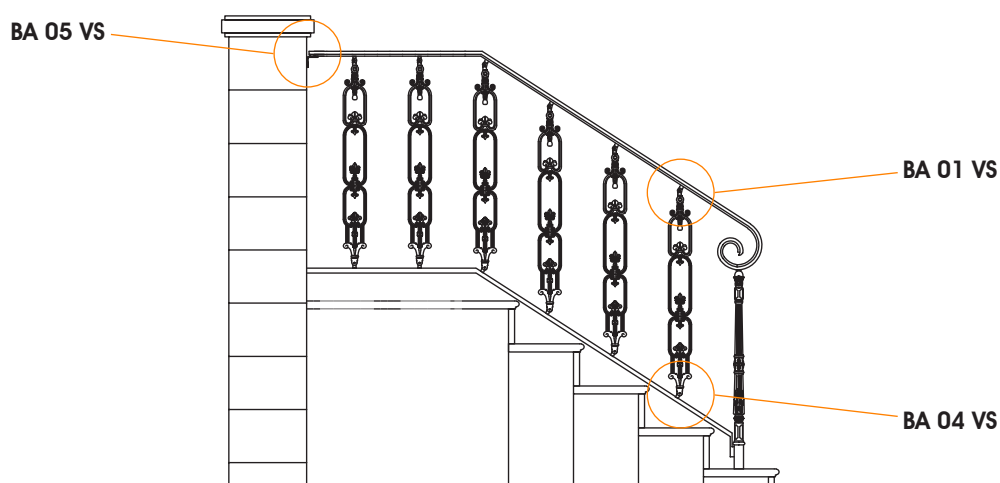
PESO

Kg. 6,2

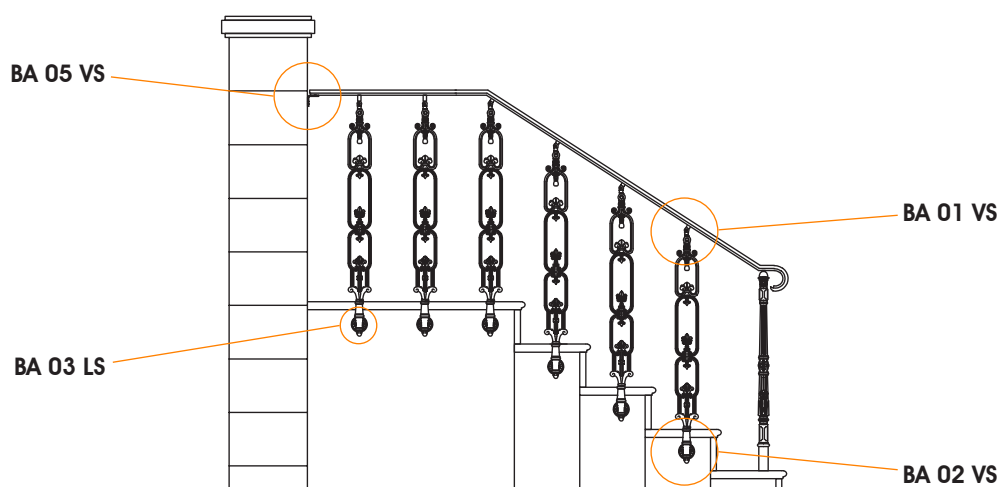
ESEMPI DI INSTALLAZIONE



FISSAGGIO VERTICALE A PAVIMENTO **BR 11 V**

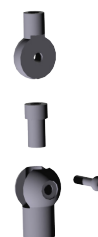


FISSAGGIO VERTICALE SU PROFILATO IN ACCIAIO **BR 11 V**



FISSAGGIO LATERALE **BR 11 L**

ACCESSORI



BA 01 VS
ATTACCO SUPERIORE



BA 04 VS
ATTACCO INFERIORE



BA 05 VS
STAFFA A MURO



BA 02 LS
ATTACCO LATERALE



BA 03 LS
ROSETTA COPRIFORO