

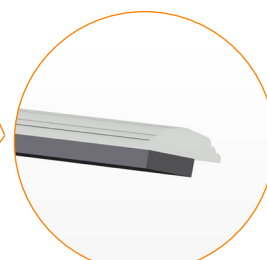
PANNELLO COMPLETO CON ELEMENTO IN GHISA BR 23

Struttura modulare in acciaio zincato a caldo secondo norma UNI EN ISO 1461 con elementi decorativi in fusione di ghisa lamellare UNI EN-GLJ-200 (**BG 23**), eventualmente alternati con paletti in acciaio (**BF 23**). Colore standard grigio antracite (**S**) o colorazioni RAL su richiesta.

PANNELLO BG 23



CORRIMANO SAGOMATO
IN ACCIAIO
50x15 mm.

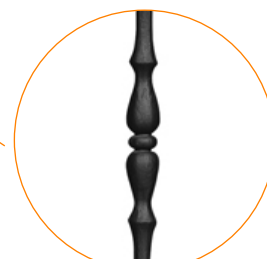


PIATTO
IN ACCIAIO
30x10 mm.

PANNELLO BF 23



PROFILATO
IN ACCIAIO A "U"
40x20 mm.



PALETTO IN ACCIAIO
FORGIATO

ACCESSORI DI COMPLETAMENTO

Paletti decorati in fusione di ghisa sferoidale UNI EN GJS 400 (**BP 01 - BP 02**).
 Paletto liscio in acciaio S235JR (UNI EN 10025) completo di copriforo e decoro superiore (**BP 03**).
 Attacchi idonei a diverse configurazioni: iniziale (**P**), centrale 180° (**C**), angolare 90° (**A**).
 Colore standard grigio antracite (**S**) o colorazioni RAL su richiesta.

