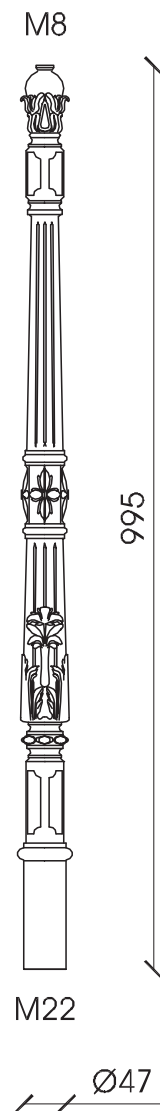


BC 05

Caposcala ad attacco verticale (**V**), provvisto di foratura superiore M8 ed inferiore M12. Protezione superficiale mediante sabbiatura, mano ad immersione di monocomponente allo zinco, mano di primer bicomponente ai fosfati di zinco, due mani di finitura con vernice bicomponente grigio standard (**S**) oppure con colorazioni RAL su richiesta.



BC 05 VS

Caposcala ad attacco verticale

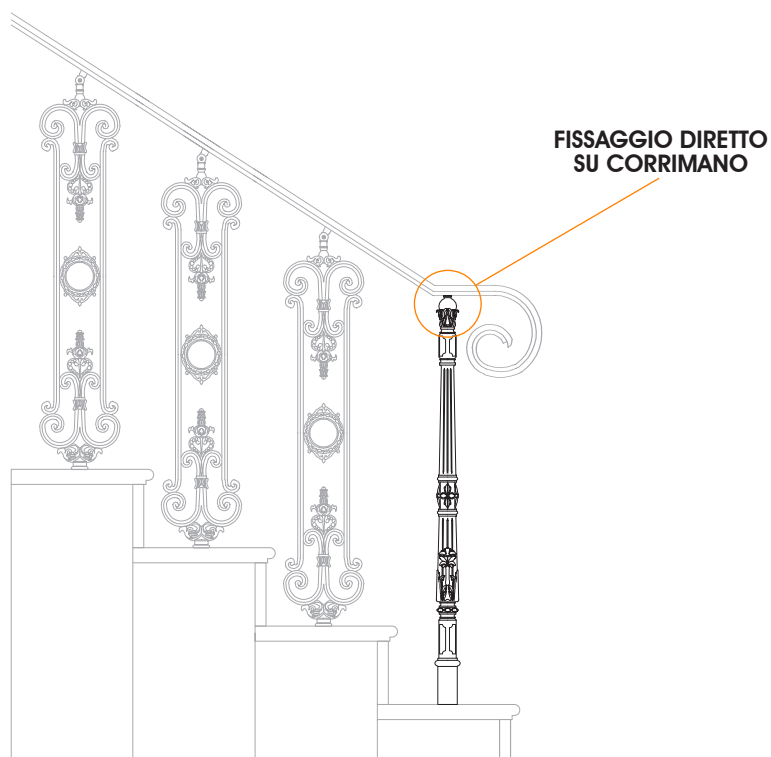
MATERIALE

Fusione di ghisa GLJ-200 (UNI EN 1561)

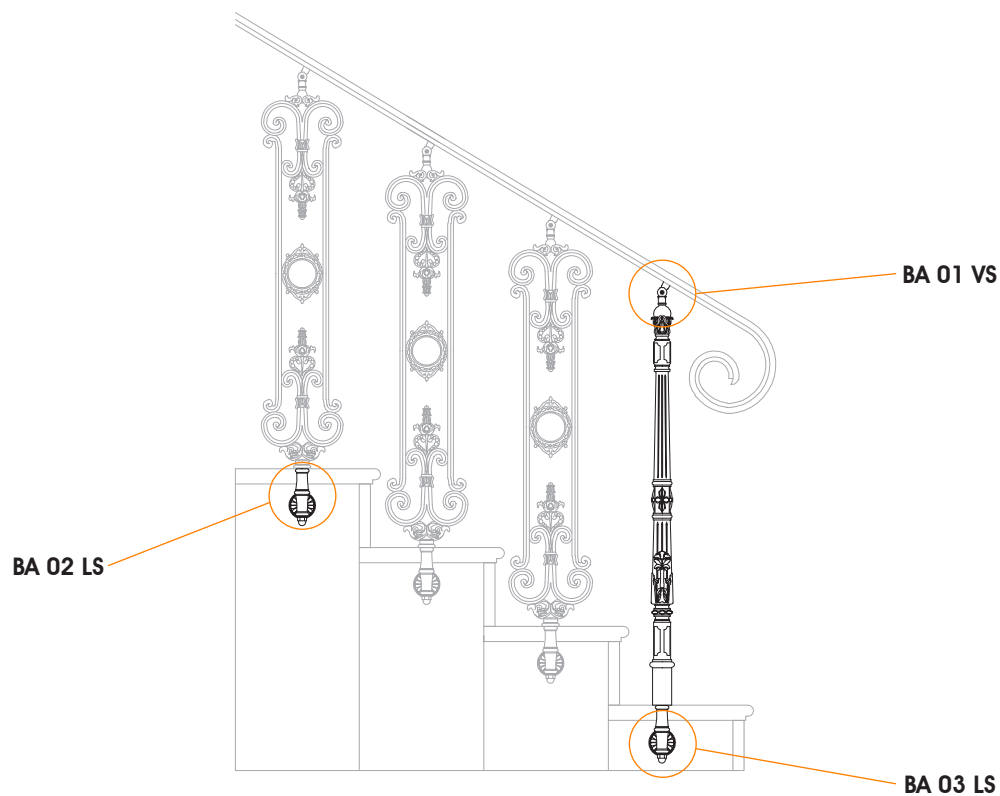
PESO

Kg. 8

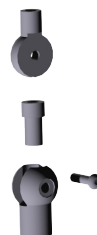
ESEMPI DI INSTALLAZIONE



BC 05 V



ACCESSORI



BA 01 VS
ATTACCO SUPERIORE



BA 02 LS
FISSAGGIO LATERALE



BA 03 LS
ROSETTA COPRIFORO